



Đi giao an toàn  
để về nhà bình an



# Công nhân giao thức ăn

Kiểm soát các nguy cơ về sức  
khỏe và an toàn lao động








Là công nhân giao thức ăn, các nền tảng  
kết nối (thông qua một ứng dụng) và cơ  
sở kinh doanh giao thức ăn (nhà hàng/cửa  
tiệm) phải bảo vệ quý vị tránh các rủi ro về  
sức khỏe và an toàn. Quý vị cũng có trách  
nhiệm phải bảo vệ bản thân và những  
người xung quanh.

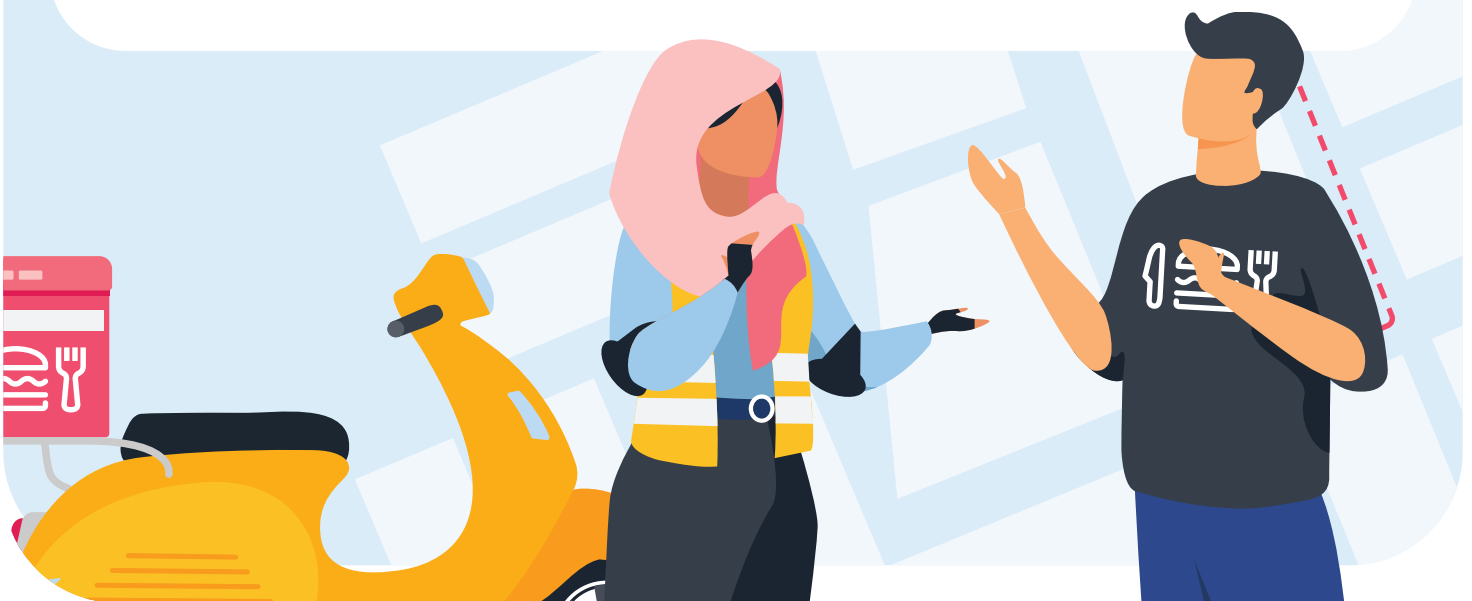
Quan trọng là quý vị, nền tảng kết nối và  
cơ sở kinh doanh nói chuyện với nhau về:

-  những nguy hiểm và rủi ro thường  
gặp đối với sức khỏe và an toàn  
cho quý vị và người khác, và
-  ai là người ở vị trí tốt nhất để thực  
thi hành động để loại bỏ hoặc  
giảm thiểu các nguy cơ đó?

## Các nguy hiểm thường gặp

-  thời tiết xấu
-  giao thông và người đi bộ
-  thiết bị kém bảo trì hoặc không thích  
hợp (chẳng hạn như xe đạp, xe máy  
hoặc xích hàng đi giao)
-  bạo lực, công kích hoặc quấy nhiễu từ  
khách hành hoặc nhân viên
-  hệ thống công việc không an toàn,  
chẳng hạn như thời gian giao hàng  
không thực tiễn làm cho chuyển giao  
hàng không an toàn

Nền tảng kết nối hoặc cơ sở kinh doanh  
phải nói chuyện với quý vị để xác định các  
nguy hiểm và thẩm định khả năng và mức  
độ nghiêm trọng của sự nguy hại.





## Hành động

Xác định các hành động mà quý vị, nền tảng kết nối hoặc cơ sở kinh doanh giao thức ăn phải thực hiện để việc làm của quý vị được an toàn hơn.

Quan trọng là hãy nói chuyện với nền tảng kết nối hoặc cơ sở kinh doanh giao thức ăn để xác định xem ai là người ở vị trí tốt nhất để hành động nhằm bảo vệ an toàn cho quý vị.

Nếu quý vị không thể giải quyết được những lo ngại về sự an toàn của mình thì quý vị nên liên lạc người đại diện sức khỏe và an toàn cho công nhân, cơ quan thẩm quyền quản lý sức khỏe và an toàn lao động của tiểu bang hoặc vùng lãnh thổ, hoặc công đoàn.



## Xem xét

Thường xuyên kiểm tra các hành động của mình, của nền tảng kết nối và cơ sở kinh doanh giao thức ăn nhằm giảm thiểu nguy hại để đảm bảo những việc làm này để tiếp tục giữ cho quý vị và những người khác được an toàn.

## Nếu là người tự làm chủ và trực tiếp đi giao thức ăn thì quý vị phải:

- ✓ biết và tuân theo luật lệ giao thông
- ✓ tham gia tất cả các huấn luyện về an toàn do nền tảng kết nối cung cấp
- ✓ làm theo các hướng dẫn hợp lý của nền tảng kết nối và cơ sở kinh doanh giao thức ăn
- ✓ nói cho nền tảng kết nối và cơ sở kinh doanh giao thức ăn biết về bất cứ vấn đề an toàn nào
- ✓ kiểm tra và bảo trì thiết bị của mình – xe đạp, xe máy, xe hơi, mũ bảo hiểm, thùng giao hàng
- ✓ sử dụng các thiết bị và đồ bảo hộ – đội mũ bảo hiểm, mặc đồ phản chiếu được, đồ bảo hộ thời tiết, giày có độ bám tốt
- ✓ thiết kế lại các nhiệm vụ để giảm thiểu việc phải xử lý thủ công để quý vị không tự gây thương tích do phải nâng vác đồ
- ✓ luôn tỉnh táo – có giờ nghỉ ngơi, không làm quá sức hoặc làm khi đã mệt và đừng liêu lĩnh khi đang chạy xe.

